



# FIT-jelentés :: 2008

Intézményi jelentés

6. évfolyam

---

## Kossuth Lajos Általános Iskola

2421 Nagyvenyim, Fő u. 16.

OM azonosító: 030096



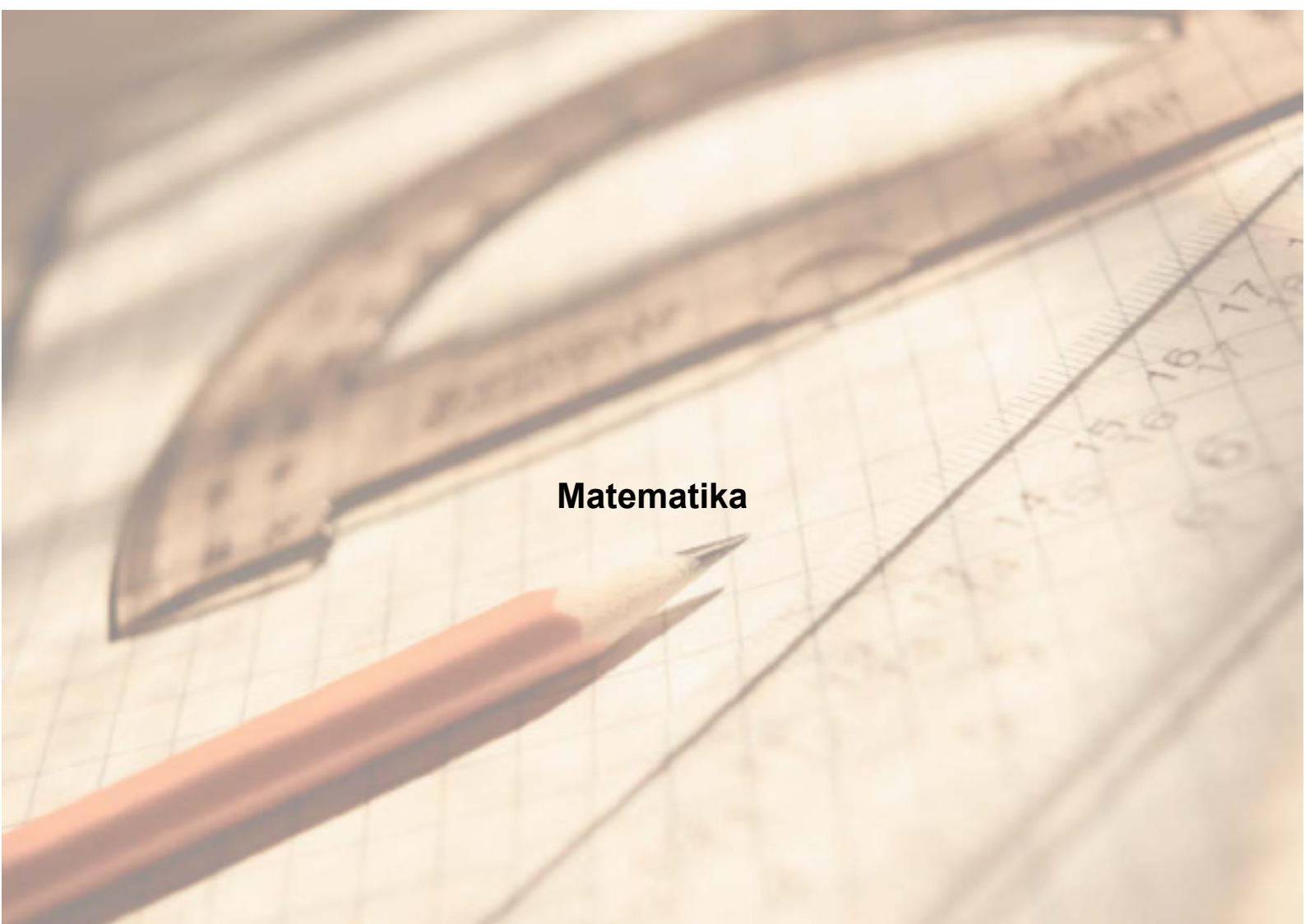
OKTATÁSI ÉS KULTURÁLIS MINISZTERIUM



Közoktatási Mérés  
Értékelési Osztály



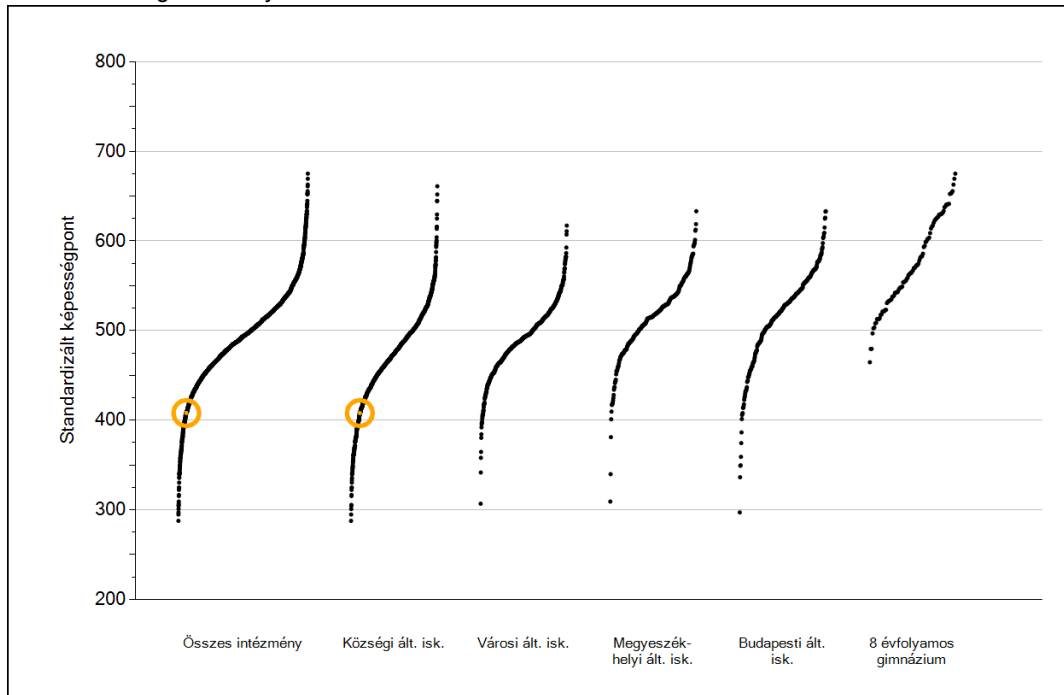
Oktatási Hivatal



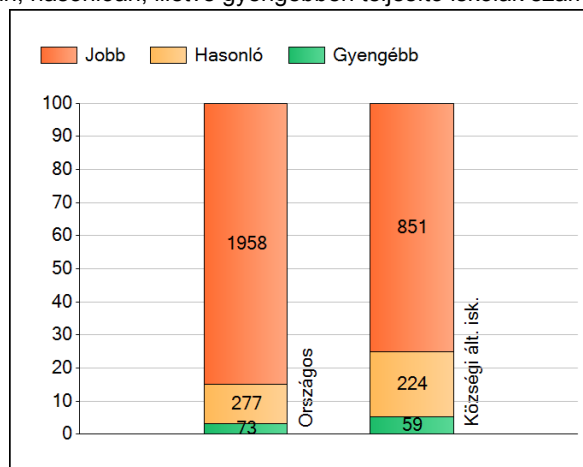
**Matematika**

# 1 Átlageredmények

Az iskolák átlageredményeinek összehasonlítása



A szignifikánsan jobban, hasonlóan, illetve gyengébben teljesítő iskolák száma és aránya (%)

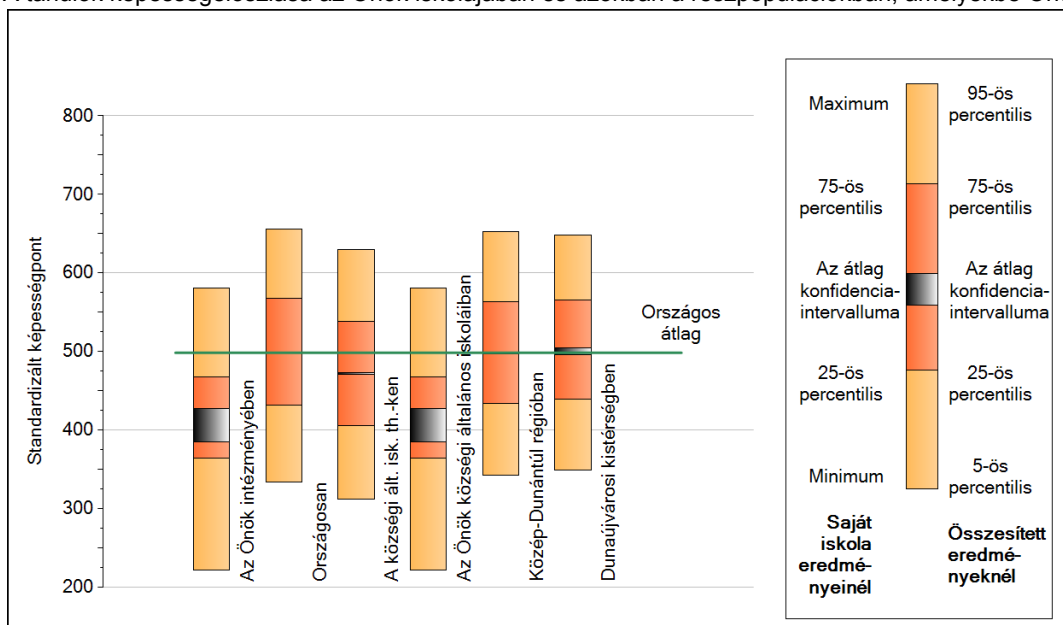


A tanulók átlageredménye és az átlag megbízhatósági tartománya (konfidencia-intervalluma)

|   |                      |
|---|----------------------|
| <b>Országos átlag</b>                       | <b>499 (498;499)</b> |
| <b>Az Önök átlaga</b>                       | <b>408 (385;427)</b> |
| <b>Az Önök községi általános iskoláiban</b> | <b>408 (385;427)</b> |
| Községi ált. isk. átlaga                    | 472 (471;473)        |
| Városi ált. isk. átlaga                     | 492 (491;492)        |
| Megyeszékhelyi ált. isk. átlaga             | 520 (519;521)        |
| Budapesti ált. isk. átlaga                  | 524 (522;525)        |
| 8 évf. gimnáziumok átlaga                   | 580 (578;581)        |

## 2 A képességeloszlás néhány jellemzője

A tanulók képességeloszlása az Önök iskolájában és azokban a részpopulációkban, amelyekbe Önök is tartoznak

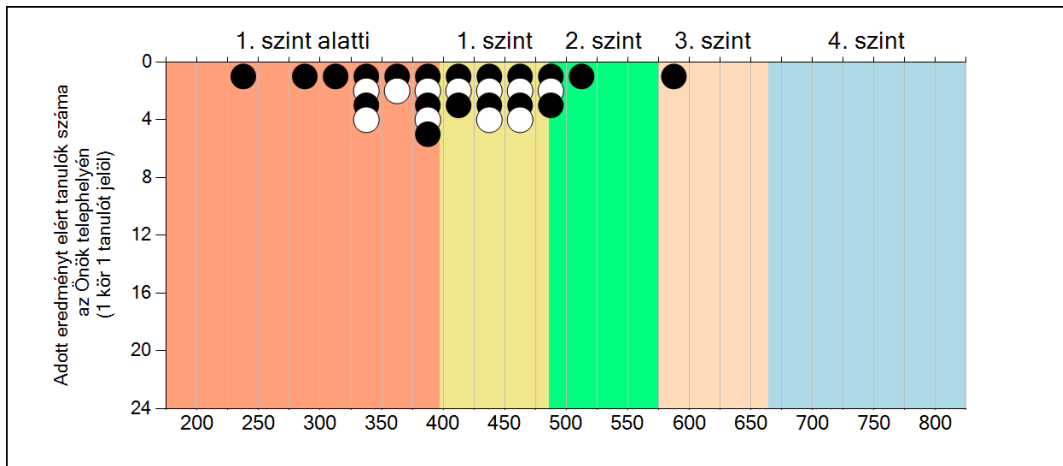
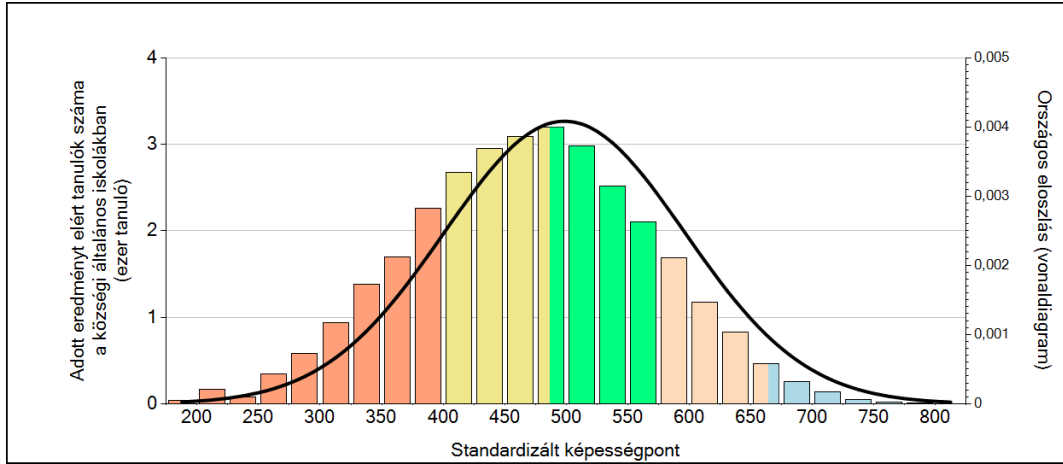


A tanulók képességeloszlása az egyes részpopulációkban

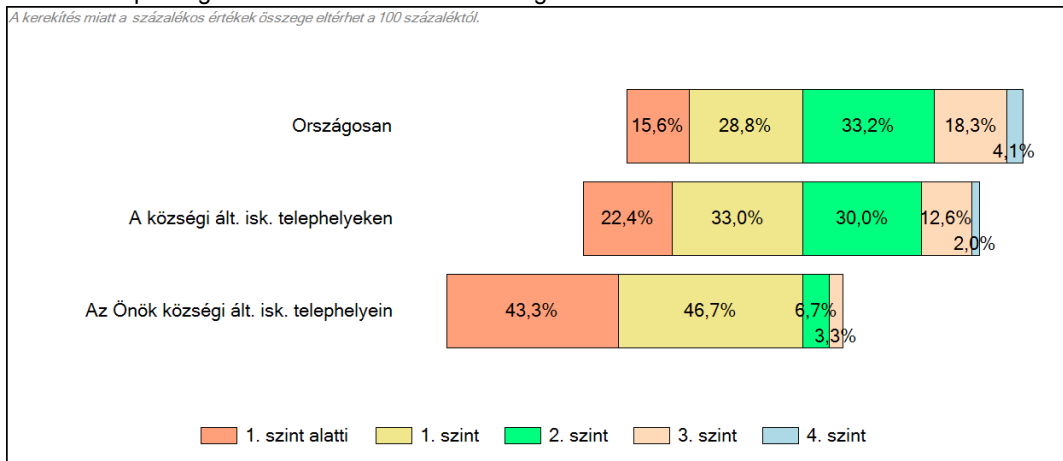
|                                      | Min. / 5-ös perc. | 25-ös perc. | Átlag | (konf. int.) | 75-ös perc. | Max. / 95-ös perc. |
|--------------------------------------|-------------------|-------------|-------|--------------|-------------|--------------------|
| <b>Az Önök iskolájában</b>           | 222               | 365         | 408   | (385;427)    | 468         | 581                |
| Országosan                           | 334               | 432         | 499   | (498;499)    | 568         | 656                |
| A községi ált. isk. th.-ken          | 313               | 406         | 472   | (471;473)    | 538         | 630                |
| Közép-Dunántúl régióban              | 343               | 434         | 498   | (497;499)    | 563         | 652                |
| Dunaújvárosi kistérségben            | 349               | 440         | 500   | (496;504)    | 566         | 648                |
| Az Önök községi általános iskoláiban | 222               | 365         | 408   | (385;427)    | 468         | 581                |

### 3 Képességeloszlás

Az országos eloszlás, valamint a tanulók eredményei a községi általános iskolákban és az Önök községi általános iskolájában



A tanulók képességszintek szerinti százalékos megoszlása



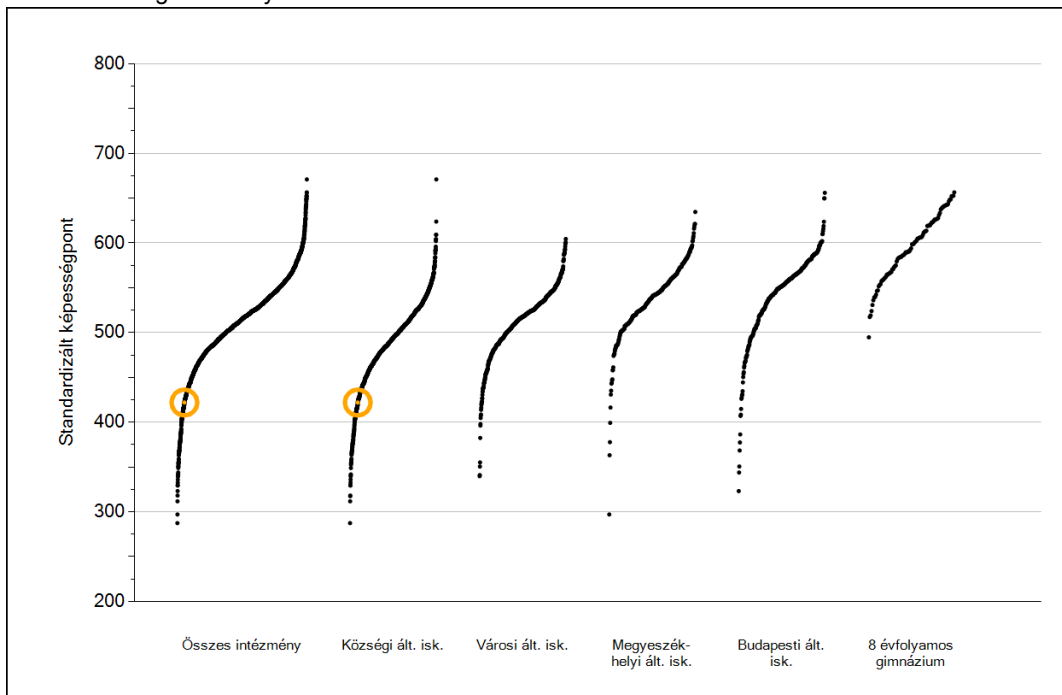


## Szövegértés

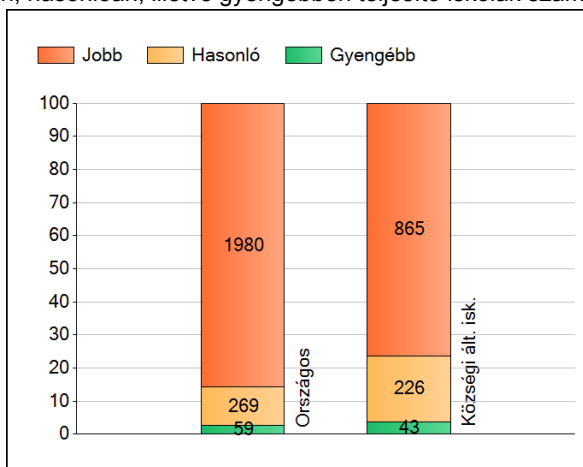
1

## Átlageredmények

Az iskolák átlageredményeinek összehasonlítása



A szignifikánsan jobban, hasonlóan, illetve gyengébben teljesítő iskolák száma és aránya (%)



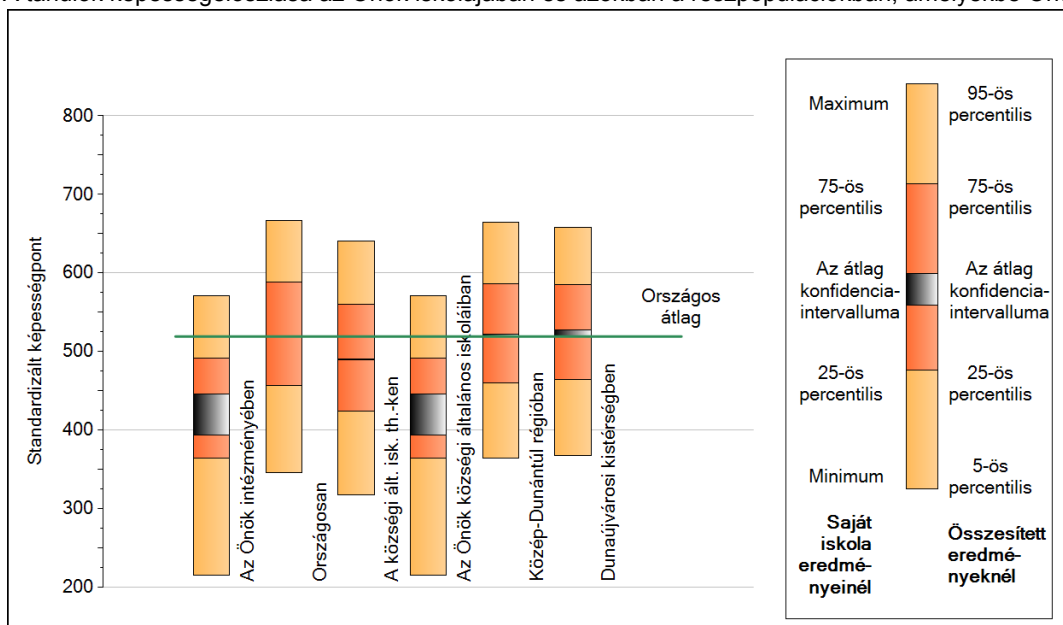
A tanulók átlageredménye és az átlag megbízhatósági tartománya (konfidencia-intervalluma)

|   |                      |
|---|----------------------|
| <b>Országos átlag</b>                       | <b>519 (519;520)</b> |
| <b>Az Önök átlaga</b>                       | <b>422 (394;446)</b> |
| <b>Az Önök községi általános iskoláiban</b> | <b>422 (394;446)</b> |
| Községi ált. isk. átlaga                    | 490 (489;491)        |
| Városi ált. isk. átlaga                     | 514 (513;515)        |
| Megyeszékhelyi ált. isk. átlaga             | 541 (541;542)        |
| Budapesti ált. isk. átlaga                  | 547 (546;548)        |
| 8 évf. gimnáziumok átlaga                   | 597 (596;599)        |

2

## A képességeloszlás néhány jellemzője

A tanulók képességeloszlása az Önök iskolájában és azokban a részpopulációkban, amelyekbe Önök is tartoznak



A tanulók képességeloszlása az egyes részpopulációkban

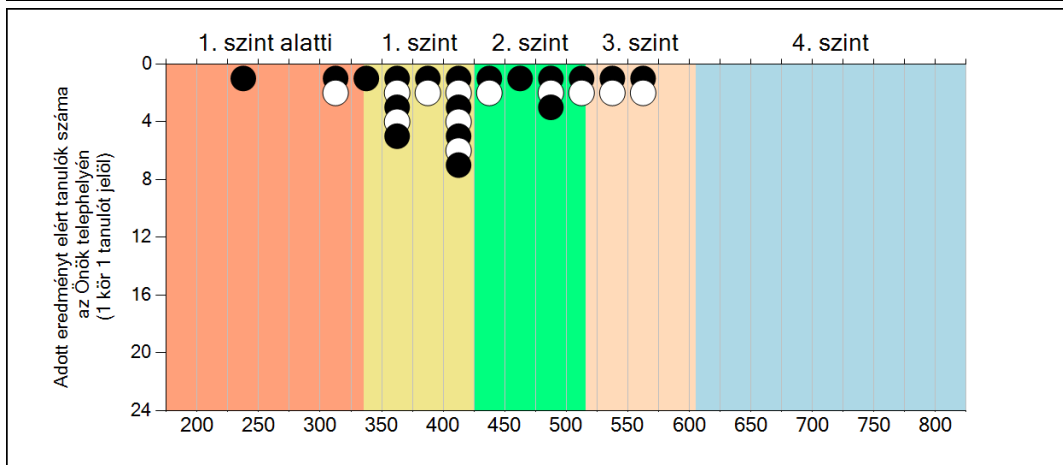
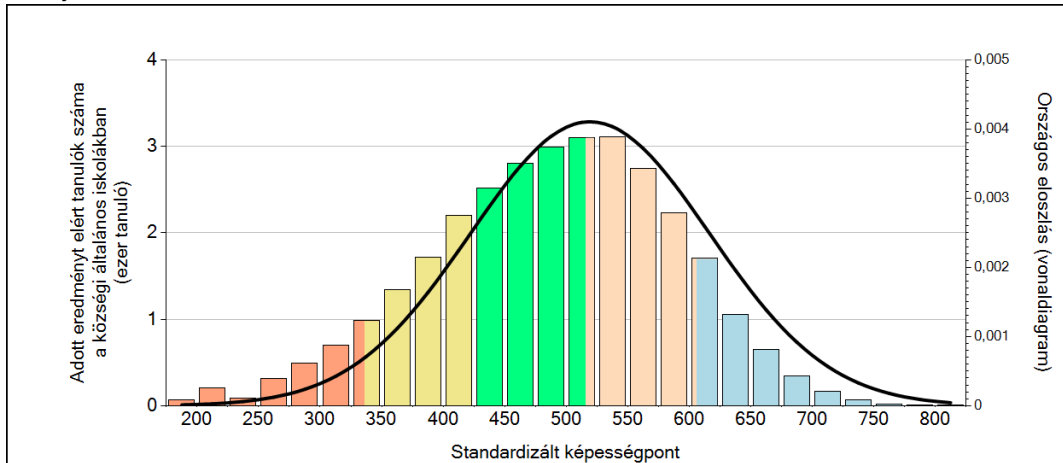
|                                      | Min. / 5-ös perc. | 25-ös perc. | Átlag | (konf. int.) | 75-ös perc. | Max. / 95-ös perc. |
|--------------------------------------|-------------------|-------------|-------|--------------|-------------|--------------------|
| <b>Az Önök iskolájában</b>           | 215               | 364         | 422   | (394;446)    | 492         | 571                |
| Országosan                           | 346               | 457         | 519   | (519;520)    | 588         | 667                |
| A községi ált. isk. th.-ken          | 318               | 424         | 490   | (489;491)    | 560         | 641                |
| Közép-Dunántúl régióban              | 364               | 460         | 522   | (520;523)    | 587         | 664                |
| Dunaújvárosi kistérségben            | 367               | 465         | 523   | (519;528)    | 586         | 658                |
| Az Önök községi általános iskoláiban | 215               | 364         | 422   | (394;446)    | 492         | 571                |

Szövegértés

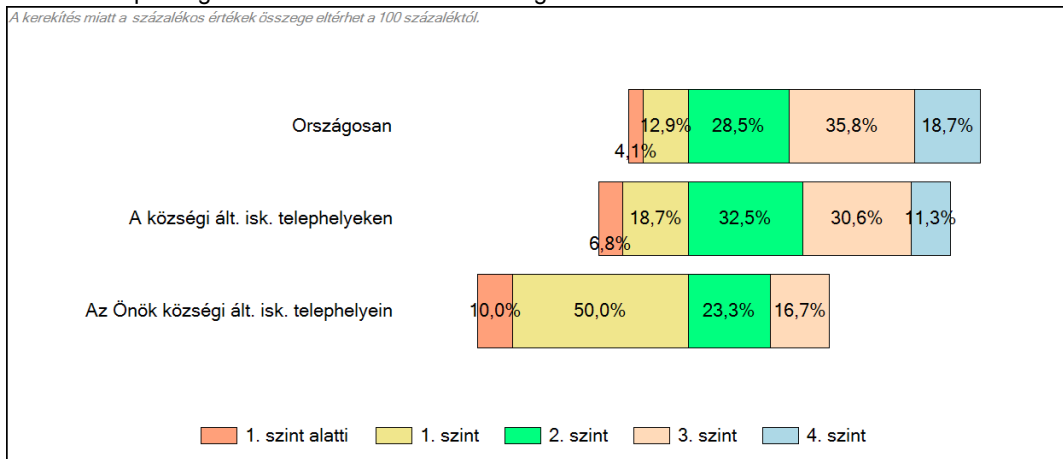


### 3 Képességeloszlás

Az országos eloszlás, valamint a tanulók eredményei a községi általános iskolákban és az Önök községi általános iskolájában



A tanulók képességszintek szerinti százalékos megoszlása



Szövegértés